

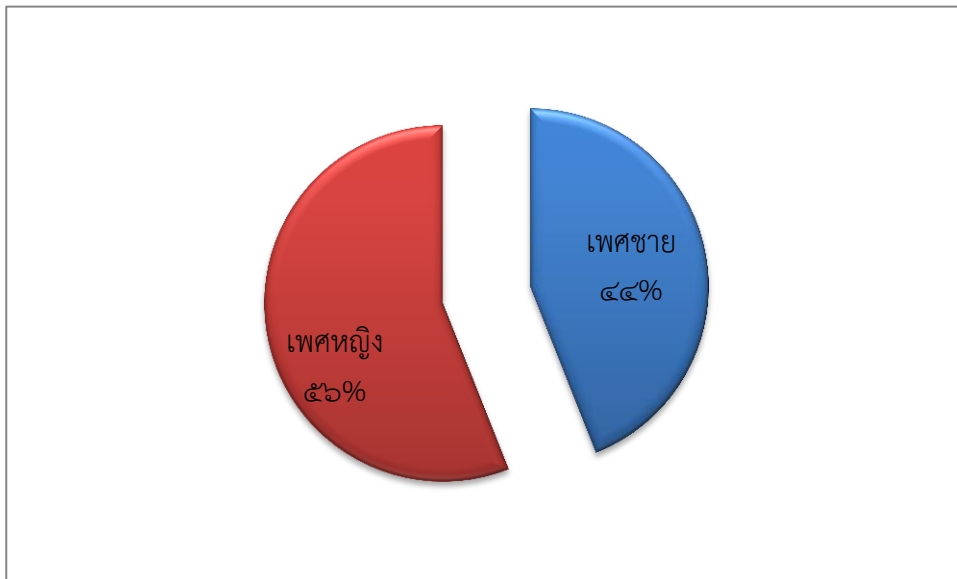
สรุปผลแบบประเมินความพึงพอใจ

โครงการฟื้นฟูวิถีชีวิตชาวกะเหรี่ยงจังหวัดลำพูน ประจำปี พ.ศ.๒๕๖๒

สำนักงานวัฒนธรรมจังหวัดลำพูน จัดโครงการฟื้นฟูวิถีชีวิตชาวกะเหรี่ยงจังหวัดลำพูน ประจำปี พ.ศ.๒๕๖๒ ระหว่างวันที่ ๓๐-๓๑ มกราคม ๒๕๖๒ ณ ช่วงวัดห้วยหละ ตำบลป่าพลู อำเภอบ้านโฮ้ง จังหวัดลำพูน ทั้งนี้ ได้มีผู้ตอบแบบสอบถาม จำนวน ๕๐ คน ปรากฏผลดังต่อไปนี้

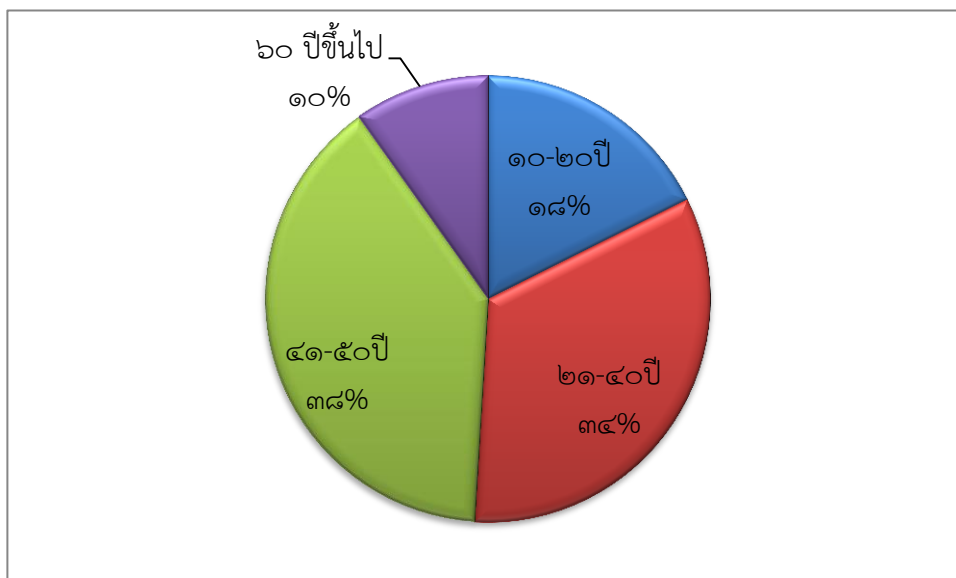
ส่วนที่ ๑

เพศของผู้ร่วมตอบแบบสอบถาม

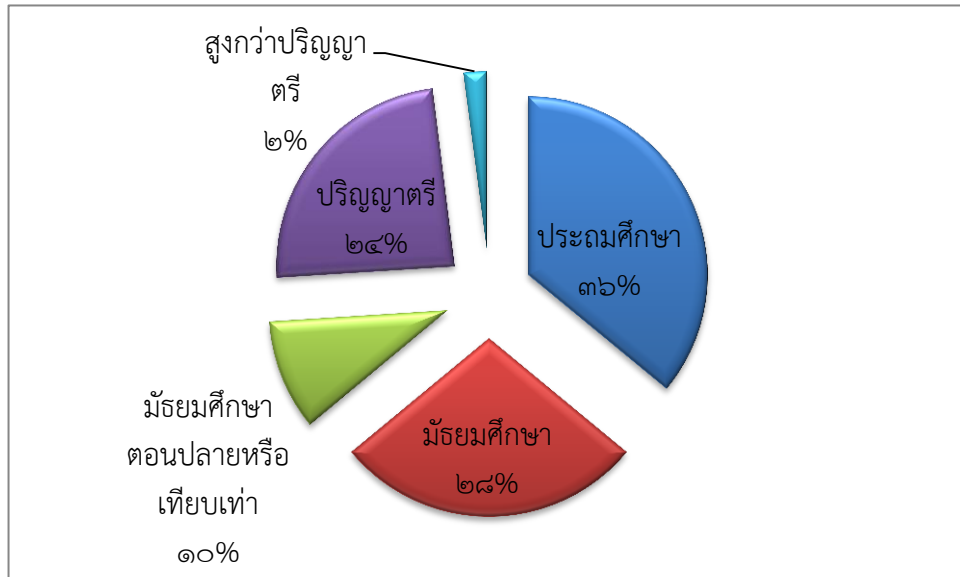


อภิปราย : ผู้ตอบแบบสอบถามทั้งหมด ๕๐ คน ส่วนใหญ่เป็นเพศหญิง ร้อยละ ๕๖ รองลงมา เป็นเพศชายจำนวน ร้อยละ ๔๔

ช่วงอายุของผู้ร่วมตอบแบบสอบถาม

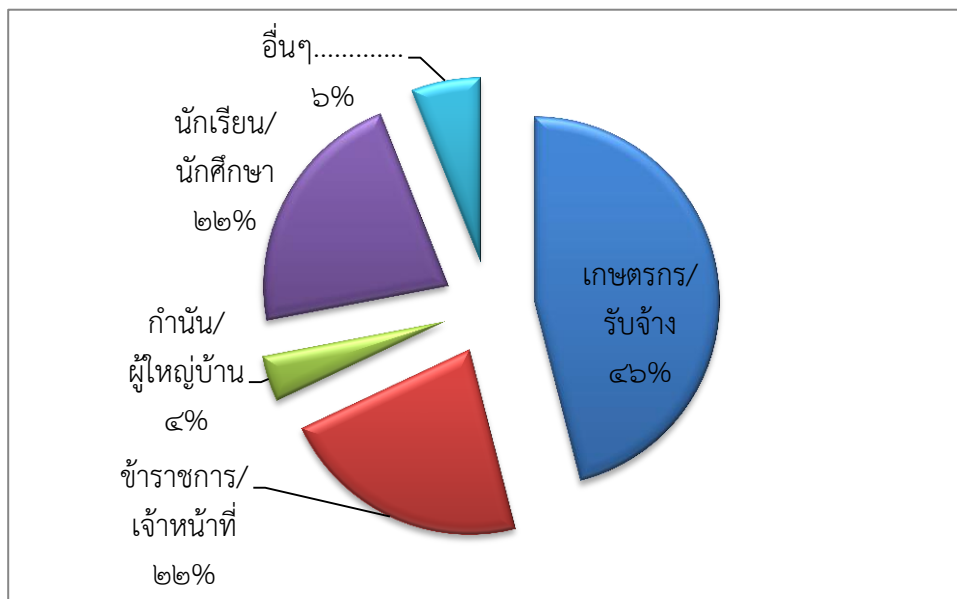


อภิปราย : ผู้ตอบแบบสอบถามทั้งหมด ๕๐ คน ส่วนใหญ่มีช่วงอายุ ๔๑-๕๐ ปี ร้อยละ ๓๙ รองลงมา คือ ช่วงอายุ ๒๑-๔๐ ปี ร้อยละ ๓๔ ช่วงอายุ ๑๐-๒๐ ปี ร้อยละ ๑๘ และช่วงอายุ ๖๐ ปีขึ้นไป ร้อยละ ๑๐ ตามลำดับ
ระดับการศึกษา



อภิปราย : ผู้ตอบแบบสอบถาม ทั้งหมด ๕๐ คน ส่วนใหญ่เป็นนักเรียนระดับประถมศึกษา มีจำนวน ร้อยละ ๓๖ รองลงมา คือ ระดับมัธยมศึกษา ร้อยละ ๒๘ ระดับปริญญาตรี ร้อยละ ๒๔ ระดับมัธยมศึกษาหรือเทียบเท่า ร้อยละ ๑๐ และสูงกว่าปริญญาตรี ร้อยละ ๒% ตามลำดับ

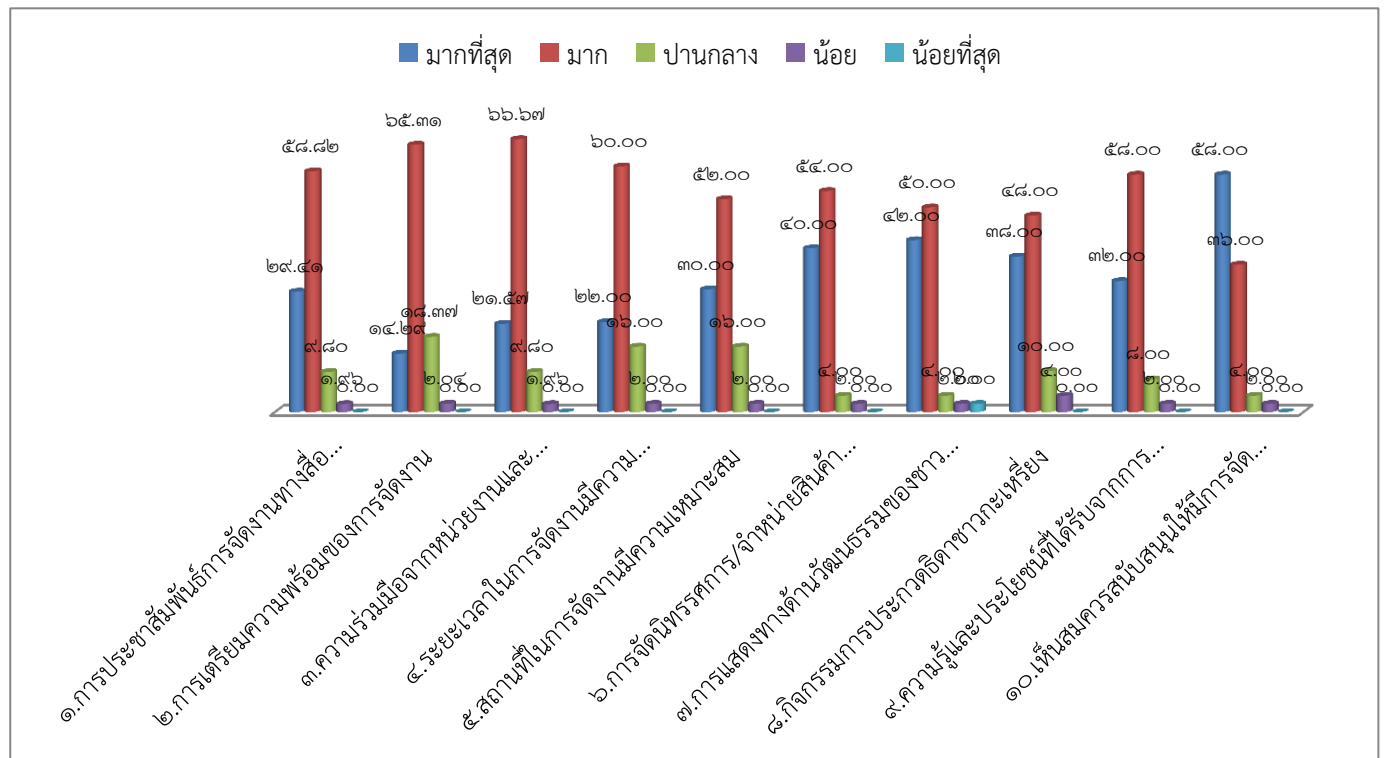
อาชีพของผู้ร่วมตอบแบบสอบถาม



อภิปราย : ผู้ตอบแบบสอบถามทั้งหมด ๕๐ คน ส่วนใหญ่ทำอาชีพเกษตรกร/รับจ้าง ร้อยละ ๔๖ รองลงมา คือ ข้าราชการ/เจ้าหน้าที่ ร้อยละ ๒๒ นักเรียน/นักศึกษา ร้อยละ ๒๒ อื่นๆ (ธุรกิจส่วนตัว) ร้อยละ ๖ และกำนัน/ผู้ใหญ่บ้าน ร้อยละ ๔ ตามลำดับ

ส่วนที่ ๒ ประเมินความพึงพอใจ

ผลสรุปความพึงพอใจ (%)



อภิปราย : ผู้ตอบแบบสอบถามทั้งหมด จำนวน ๕๐ คน มีความพึงพอใจในด้านต่างๆ ดังนี้

๑. การประชาสัมพันธ์การจัดงานทางสื่อต่างๆ

มีความพึงพอใจสูงสุด อยู่ในระดับมาก ร้อยละ ๕๘.๘๒ รองลงมา ระดับมากที่สุด ร้อยละ ๒๙.๔๑ ระดับปานกลาง ร้อยละ ๙.๘๐ และระดับน้อย ร้อยละ ๑.๖๐ ตามลำดับ

๒. การเตรียมความพร้อมของการจัดงาน

มีความพึงพอใจสูงสุด อยู่ในระดับมาก ร้อยละ ๖๕.๓๑ รองลงมา ระดับปานกลาง ร้อยละ ๑๘.๓๗ ระดับมากที่สุด ร้อยละ ๑๔.๒๙ และระดับน้อย ร้อยละ ๒.๐๐ ตามลำดับ

๓. ความร่วมมือจากหน่วยงานและชุมชน/ท้องถิ่นต่างๆ

มีความพึงพอใจสูงสุด อยู่ในระดับมาก ร้อยละ ๖๖.๖๗ รองลงมา ระดับมากที่สุด ร้อยละ ๒๑.๕๗ ระดับปานกลาง ร้อยละ ๙.๘๐ และระดับน้อย ร้อยละ ๑.๙๖ ตามลำดับ

๔. ระยะเวลาในการจัดงานมีความเหมาะสม

มีความพึงพอใจสูงสุด อยู่ในระดับมาก ร้อยละ ๖๐ รองลงมา ระดับมากที่สุด ร้อยละ ๒๒ ระดับปานกลาง ร้อยละ ๑๖ และระดับน้อย ร้อยละ ๒ ตามลำดับ

๕. สถานที่ในการจัดงานมีความเหมาะสม

มีความพึงพอใจสูงสุด อยู่ในระดับมาก ร้อยละ ๕๒ รองลงมา ระดับมากที่สุด ร้อยละ ๓๐ ระดับปานกลาง ร้อยละ ๑๖ และระดับน้อย ร้อยละ ๒ ตามลำดับ

๖. การจัดนิทรรศการ/จำหน่ายสินค้าของหน่วยงาน กลุ่ม องค์กรต่างๆ

มีความพึงพอใจสูงสุด อยู่ในระดับมาก ร้อยละ ๕๔ รองลงมา ระดับมากที่สุด ร้อยละ ๔๐ ระดับปานกลาง ร้อยละ ๔ และระดับน้อย ร้อยละ ๒ ตามลำดับ

๗. การแสดงทางด้านวัฒนธรรมของชาวกะเหรี่ยง

มีความพึงพอใจสูงสุด อยู่ในระดับมาก ร้อยละ ๕๐ รองลงมา ระดับมากที่สุด ร้อยละ ๔๒ ระดับปานกลาง ร้อยละ ๔ และระดับน้อย ร้อยละ ๒ ตามลำดับ

๘. กิจกรรมการประกวดธิดาชาวกะเหรี่ยง

มีความพึงพอใจสูงสุด อยู่ในระดับมาก ร้อยละ ๔๘ รองลงมา ระดับมากที่สุด ร้อยละ ๓๘ ระดับปานกลาง ร้อยละ ๑๐ และระดับน้อย ร้อยละ ๔ ตามลำดับ

๙. ความรู้และประโยชน์ที่ได้รับจากการจัดงานครั้งนี้

มีความพึงพอใจสูงสุด อยู่ในระดับมาก ร้อยละ ๕๘ รองลงมา ระดับมากที่สุด ร้อยละ ๓๒ ระดับปานกลาง ร้อยละ ๘ และระดับน้อย ร้อยละ ๒ ตามลำดับ

๑๐. เห็นสมควรสนับสนุนให้มีการจัดงานฟื้นฟูวิถีชีวิตชาติพันธุ์ชาวกะเหรี่ยงจังหวัดลำพูนในครั้งต่อไป

มีความพึงพอใจสูงสุด อยู่ในระดับมากที่สุด ร้อยละ ๕๘ รองลงมา ระดับมาก ร้อยละ ๓๖ ระดับปานกลาง ร้อยละ ๔ และระดับน้อย ร้อยละ ๒ ตามลำดับ

ข้อคิดเห็น/ข้อเสนอแนะ

๑. ควรมียุทธศาสตร์ที่หลากหลาย
๒. ควรมีการจัดกิจกรรมขึ้นทุกปี
๓. ควรมีการประชาสัมพันธ์หลายช่องทาง