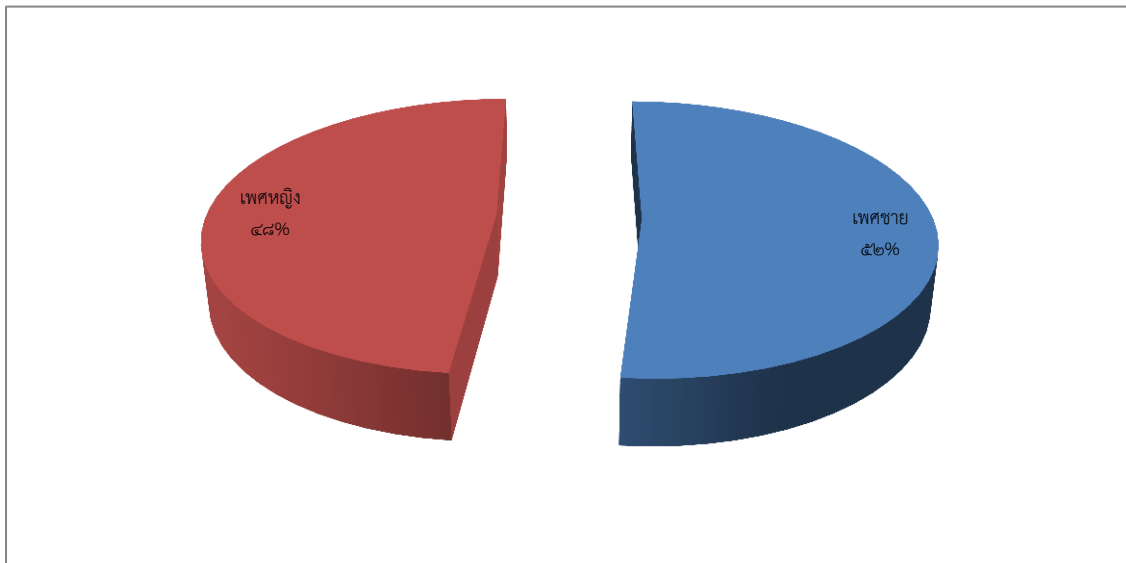


แบบประเมินความพึงพอใจ นิทรรศการการส่งเสริมรักการอ่าน จังหวัดลำพูน ประจำปี ๒๕๖๑

สำนักงานวัฒนธรรมจังหวัดลำพูน จัดนิทรรศการการส่งเสริมรักการอ่าน จังหวัดลำพูน ประจำปี ๒๕๖๑ ระหว่างวันที่ ๓๐ พฤศจิกายน - ๙ ธันวาคม ๒๕๖๑ ณ สนามกีฬาากลางองค์การบริหารส่วนจังหวัดลำพูน ทั้งนี้ได้มีผู้ตอบแบบสอบถาม จำนวน ๕๐ คน ปรากฏผลดังต่อไปนี้

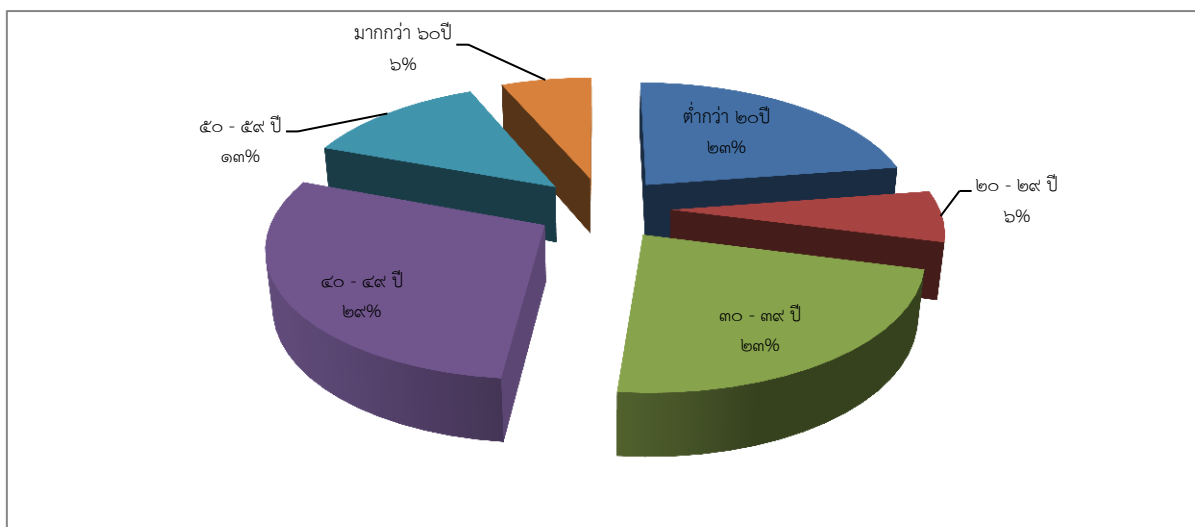
ส่วนที่ ๑ ข้อมูลส่วนตัว

เพศของผู้ร่วมตอบแบบสอบถาม



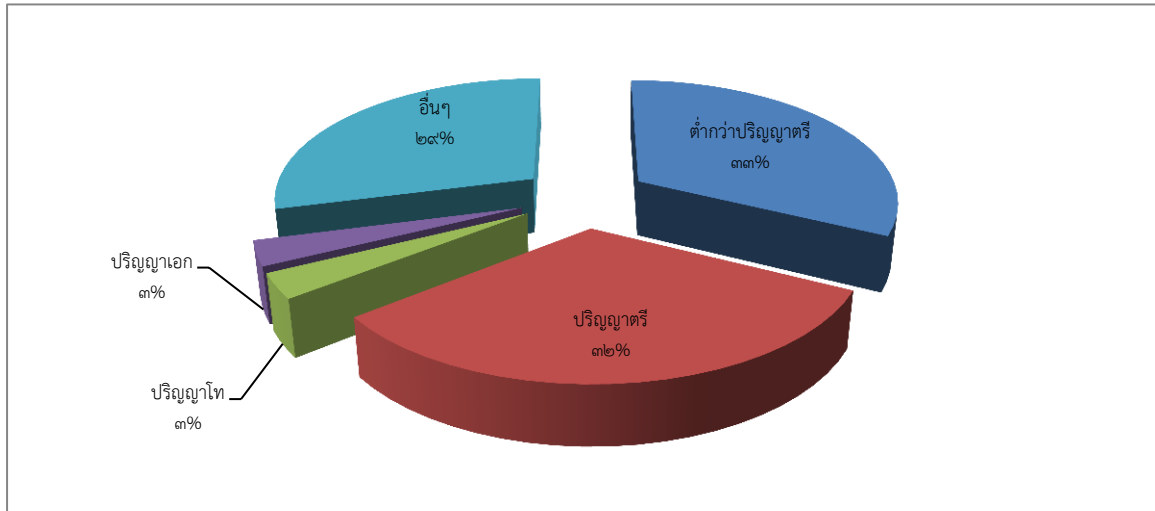
อภิปรายผล : ผู้ตอบแบบสอบถามทั้งหมด ๕๐ คน ส่วนใหญ่เป็นเพศชาย ร้อยละ ๕๒ และเป็นเพศหญิง ร้อยละ ๔๘

ช่วงอายุของผู้ร่วมตอบแบบสอบถาม



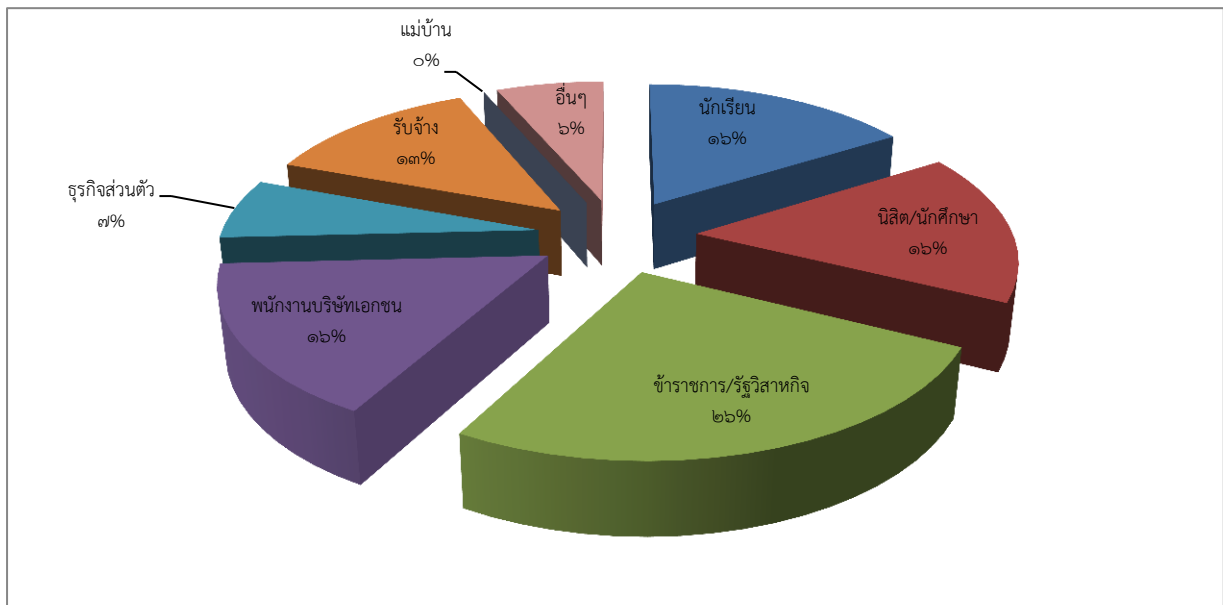
อภิปรายผล : ผู้ตอบแบบสอบถามทั้งหมด ๕๐ คน ส่วนใหญ่ช่วงอายุ ๔๐ – ๔๙ ปี ร้อยละ ๒๙ รองลงมา คือ ช่วงอายุต่ำกว่า ๒๐ ปี ร้อยละ ๒๓ ช่วงอายุ ๓๐ – ๓๙ ปี ร้อยละ ๒๓ ช่วงอายุ ๕๐ – ๕๙ ปี ร้อยละ ๑๓ ช่วงอายุ ๒๐ – ๒๙ ปี และมากกว่า ๖๐ ปี ร้อยละ ๖ ตามลำดับ

ระดับการศึกษา



อภิปรายผล : ผู้ตอบแบบสอบถามทั้งหมด ๕๐ คน ส่วนใหญ่ต่ำกว่าปริญญาตรี ร้อยละ ๓๓ รองลงมา คือ ปริญญาตรี ร้อยละ ๓๒ อื่นๆ ร้อยละ ๒๙ ปริญญาโท และปริญญาเอก ร้อยละ ๓ ตามลำดับ

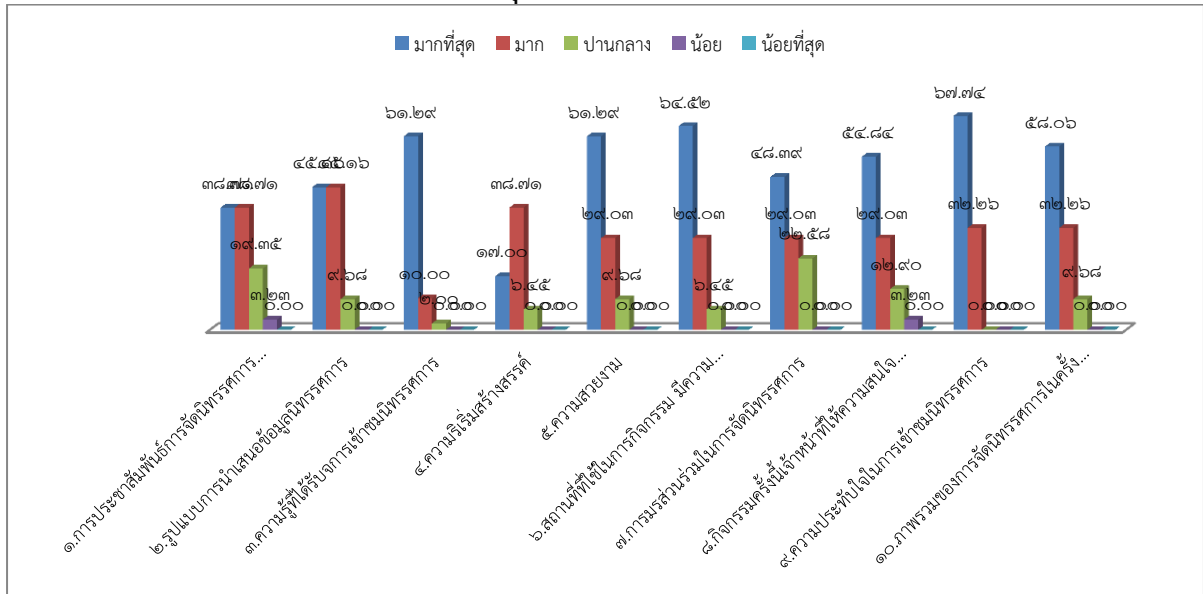
อาชีพของผู้ร่วมตอบแบบสอบถาม



อภิปรายผล : ผู้ตอบแบบสอบถามทั้งหมด ๕๐ คน ส่วนใหญ่เป็นข้าราชการ/รัฐวิสาหกิจ ร้อยละ ๒๖ รองลงมา คือ นักเรียน ร้อยละ ๑๖ นิสิต/นักศึกษา ร้อยละ ๑๖ พนักงานบริษัทเอกชน ร้อยละ ๑๖ รับจ้าง ร้อยละ ๑๓ ธุรกิจส่วนตัว/ค้าขาย ร้อยละ ๗ และอื่นๆ ร้อยละ ๖ ตามลำดับ

ส่วนที่ ๒ ประเมินความพึงพอใจ

ผลสรุปความพึงพอใจ (%)



อภิปรายผล : ผู้ตอบแบบสอบถาม ทั้งหมด ๕๐ คน มีความพึงพอใจในด้านต่างๆ ดังนี้

๑. การประชาสัมพันธ์การจัดนิทรรศการอย่างทั่วถึง

มีความพึงพอใจสูงสุด อยู่ในระดับมากที่สุด และระดับมาก ร้อยละ ๓๘.๗๑ รองลงมาคือ ระดับปานกลาง ร้อยละ ๑๙.๓๕ และระดับน้อย ร้อยละ ๓.๒๓ ตามลำดับ

๒. รูปแบบการนำเสนอข้อมูลนิทรรศการ

มีความพึงพอใจสูงสุด อยู่ในระดับมากที่สุด และระดับมาก ร้อยละ ๔๕.๑๖ รองลงมา คือ ระดับปานกลาง ร้อยละ ๙.๖๘ ตามลำดับ

๓. ความรู้ที่ได้รับจากการเข้ามนิทรรศการ

มีความพึงพอใจสูงสุด อยู่ในระดับมากที่สุด ร้อยละ ๖๑.๒๙ รองลงมา คือ ระดับมาก ร้อยละ ๑๐ และระดับปานกลาง ร้อยละ ๒ ตามลำดับ

๔. ความคิดริเริ่มสร้างสรรค์

มีความพึงพอใจสูงสุด อยู่ในระดับมาก ร้อยละ ๓๘.๗๑ รองลงมา คือ ระดับมากที่สุด ร้อยละ ๑๗ และระดับปานกลาง ร้อยละ ๖.๔๕ ตามลำดับ

๕. ความสวยงาม

มีความพึงพอใจสูงสุด อยู่ในระดับมากที่สุด ร้อยละ ๖๑.๒๙ รองลงมา คือ ระดับมาก ร้อยละ ๒๙.๐๓ และระดับปานกลาง ร้อยละ ๙.๖๘ ตามลำดับ

๖. สถานที่ที่ใชในการจัดกิจกรรม มีความเหมาะสม

มีความพึงพอใจสูงสุด อยู่ในระดับมากที่สุด ร้อยละ ๖๔.๕๒ รองลงมา คือ ระดับมาก ร้อยละ ๒๙.๐๓ และระดับปานกลาง ร้อยละ ๖.๔๕ ตามลำดับ

๗. การมีส่วนร่วมในการจัดนิทรรศการ

มีความพึงพอใจสูงสุด อยู่ในระดับมากที่สุด ร้อยละ ๔๘.๓๙ รองลงมา คือ ระดับมาก ร้อยละ ๒๙.๐๓ และระดับปานกลาง ร้อยละ ๒๒.๕๘ ตามลำดับ

๘. กิจกรรมครั้งนี้เจ้าหน้าที่ให้ความสนใจและแนะนำ/ดูแล

มีความพึงพอใจสูงสุด อยู่ในระดับมากที่สุด ร้อยละ ๕๔.๘๔ รองลงมา คือ ระดับมาก ร้อยละ ๒๙.๐๓ ระดับปานกลาง ร้อยละ ๑๖.๙๐ และระดับน้อย ร้อยละ ๓.๒๓ ตามลำดับ

๙. ความประทับใจในการเข้าชมนิทรรศการ

มีความพึงพอใจสูงสุด อยู่ในระดับมากที่สุด ร้อยละ ๖๗.๗๔ รองลงมา คือ ระดับมาก ๓๒.๒๖

๑๐. ภาพรวมของการจัดนิทรรศการในครั้งนี้มีความสมบูรณ์ ครบถ้วน

มีความพึงพอใจสูงสุด อยู่ในระดับมากที่สุด ร้อยละ ๕๘.๐๖ รองลงมา คือ ระดับมาก ๓๒.๒๖ และระดับปานกลาง ร้อยละ ๙.๖๘ ตามลำดับ

ข้อคิดเห็น/ข้อเสนอแนะ

๑. บริการดีมาก

๒. สถานที่จัดงานอยู่ในมุมอับ ทำให้คนไม่ค่อยรู้จัก ควรแนะนำชักชวนเด็กรุ่นใหม่ได้มีส่วนร่วมในการรักการอ่าน หาความรู้ในหนังสือ

๓. ไม่มีการประชาสัมพันธ์ให้เข้ามาชมบริเวณนี้ หลงเข้ามาจึงเจอ