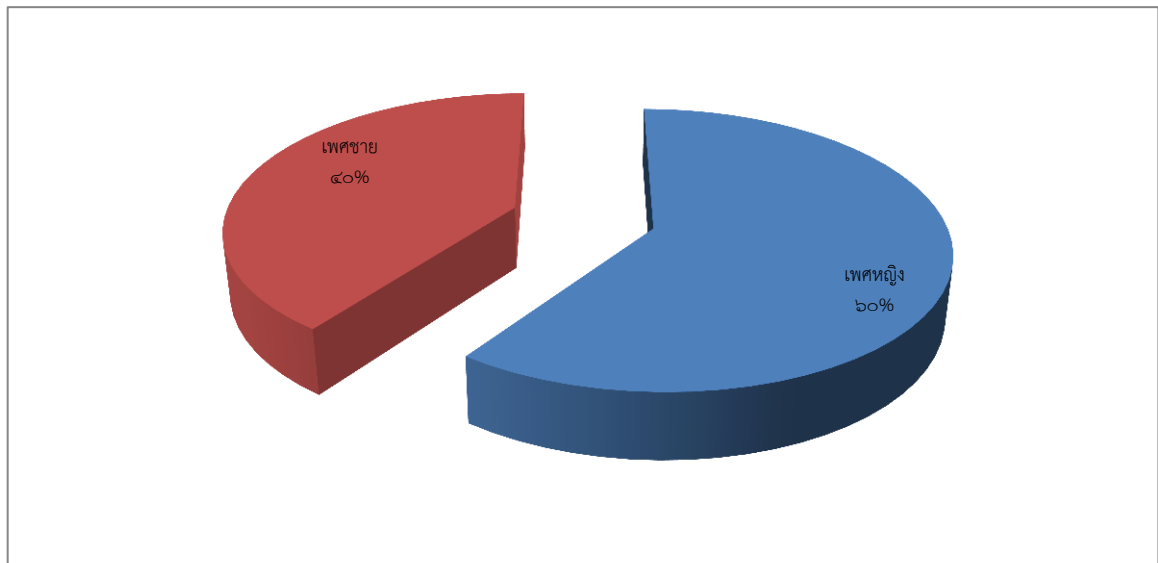


สรุปผลแบบประเมินความพึงพอใจ นิทรรศการเทิดพระเกียรติ “สืบสานตามรอยพ่อ” จังหวัดลำพูน

สำนักงานวัฒนธรรมจังหวัดลำพูน จัดนิทรรศการเทิดพระเกียรติ “สืบสานตามรอยพ่อ” จังหวัดลำพูน ในกิจกรรม “Bike อุ่นไอรัก” ของจังหวัดลำพูน เมื่อวันที่ ๙ ธันวาคม ๒๕๖๑ ณ บริเวณลานด้านหน้า ศาลากลางจังหวัดลำพูน ทั้งนี้ ได้มีผู้ตอบแบบสอบถาม จำนวน ๑๐๐ คน ปรากฏผลดังต่อไปนี้

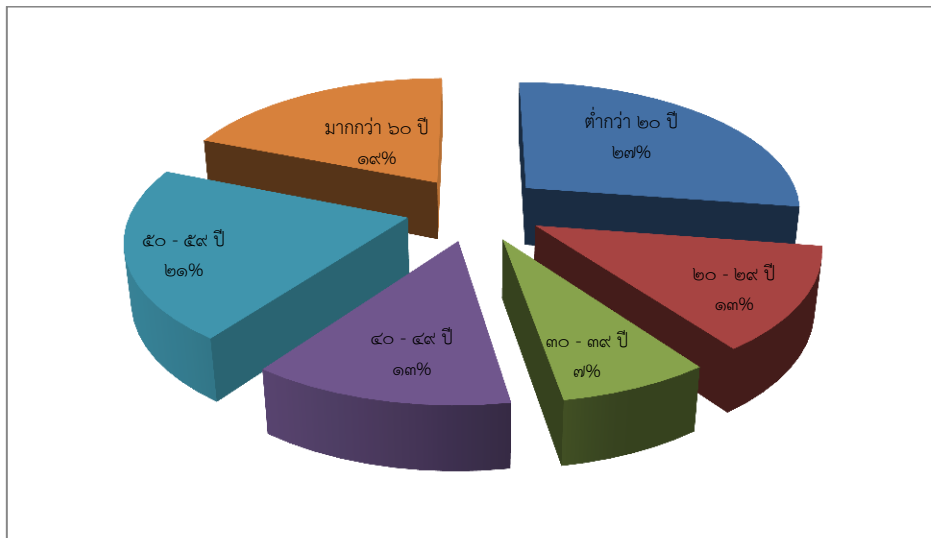
ส่วนที่ ๑ ข้อมูลส่วนตัว

เพศของผู้ร่วมตอบแบบสอบถาม



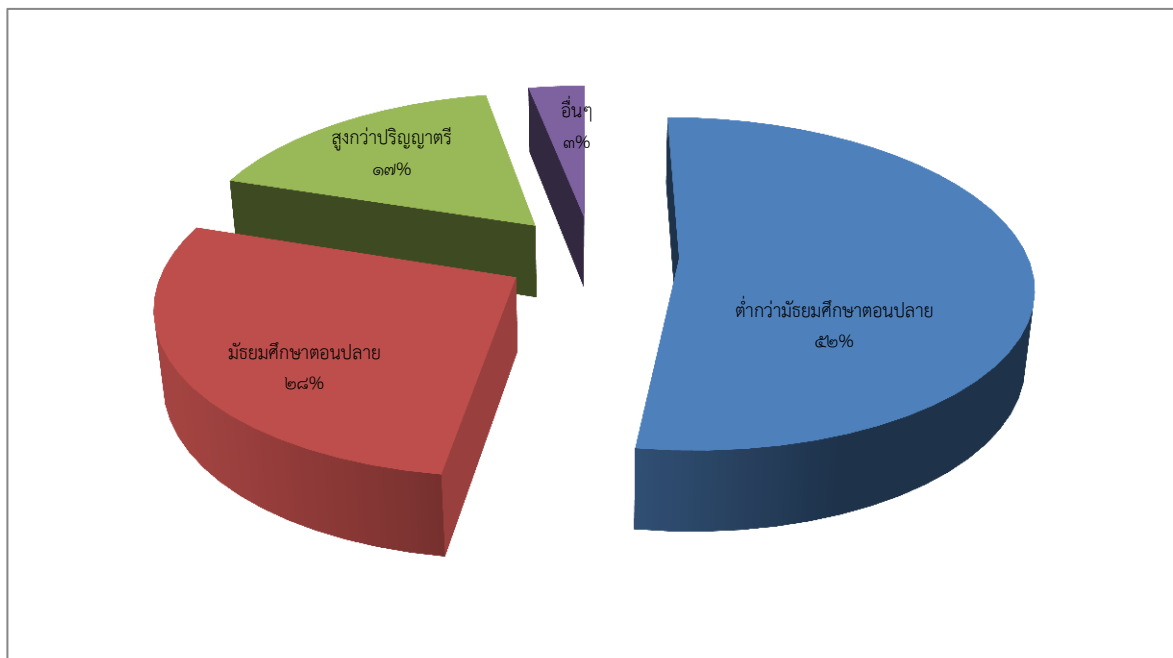
อภิปรายผล : ผู้ตอบแบบสอบถามทั้งหมด ๑๐๐ คน ส่วนใหญ่เป็นเพศหญิง ร้อยละ ๖๐ และเป็นเพศชาย ร้อยละ ๔๐

ช่วงอายุของผู้ร่วมตอบแบบสอบถาม



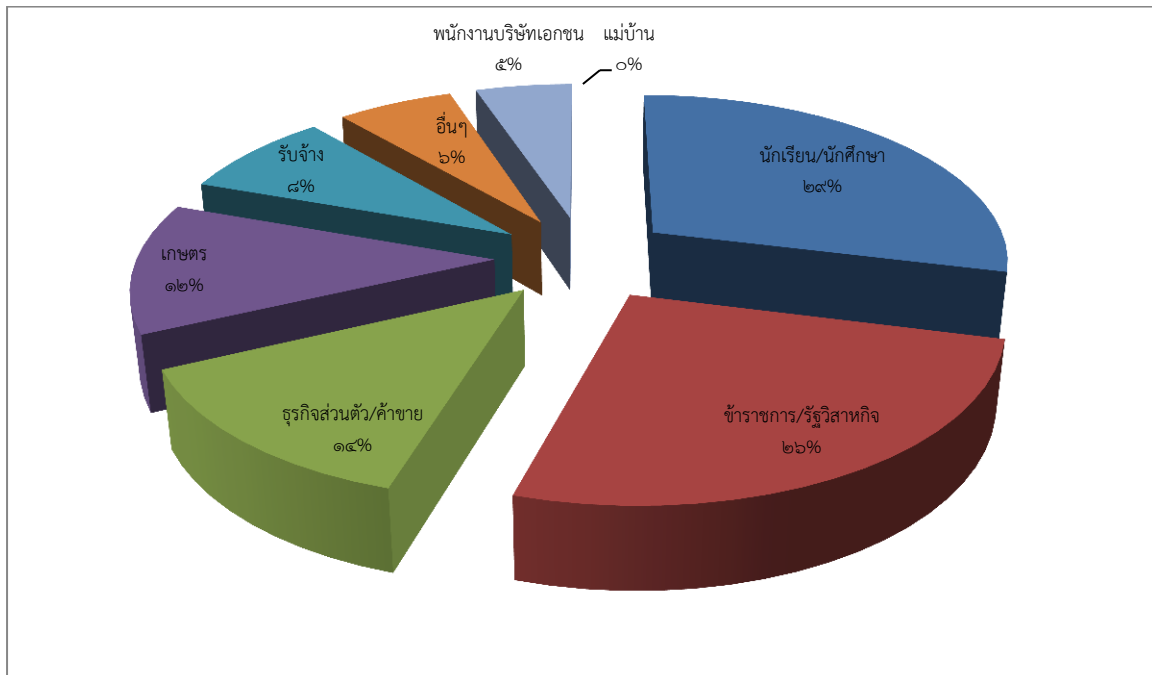
อภิปรายผล : ผู้ตอบแบบสอบถามทั้งหมด ๑๐๐ คน ส่วนใหญ่ช่วงอายุต่ำกว่า ๒๐ ปี ร้อยละ ๒๗ ช่วงอายุ ๒๐ - ๒๙ ปี ร้อยละ ๑๓ ช่วงอายุ ๓๐ - ๓๙ ปี ร้อยละ ๗ ช่วงอายุ ๔๐ - ๔๙ ปี ร้อยละ ๑๓ ช่วงอายุ ๕๐ - ๕๙ ปี ร้อยละ ๒๑ และมากกว่า ๖๐ ปี ร้อยละ ๑๙ ตามลำดับ

ระดับการศึกษา



อภิปรายผล : ผู้ตอบแบบสอบถามทั้งหมด ๑๐๐ คน ส่วนใหญ่ ต่ำกว่ามัธยมศึกษาตอนปลาย ร้อยละ ๕๒ มัธยมศึกษาตอนปลาย ร้อยละ ๒๘ สูงกว่าปริญญาตรี ร้อยละ ๑๗ และอื่นๆ ร้อยละ ๓ ตามลำดับ

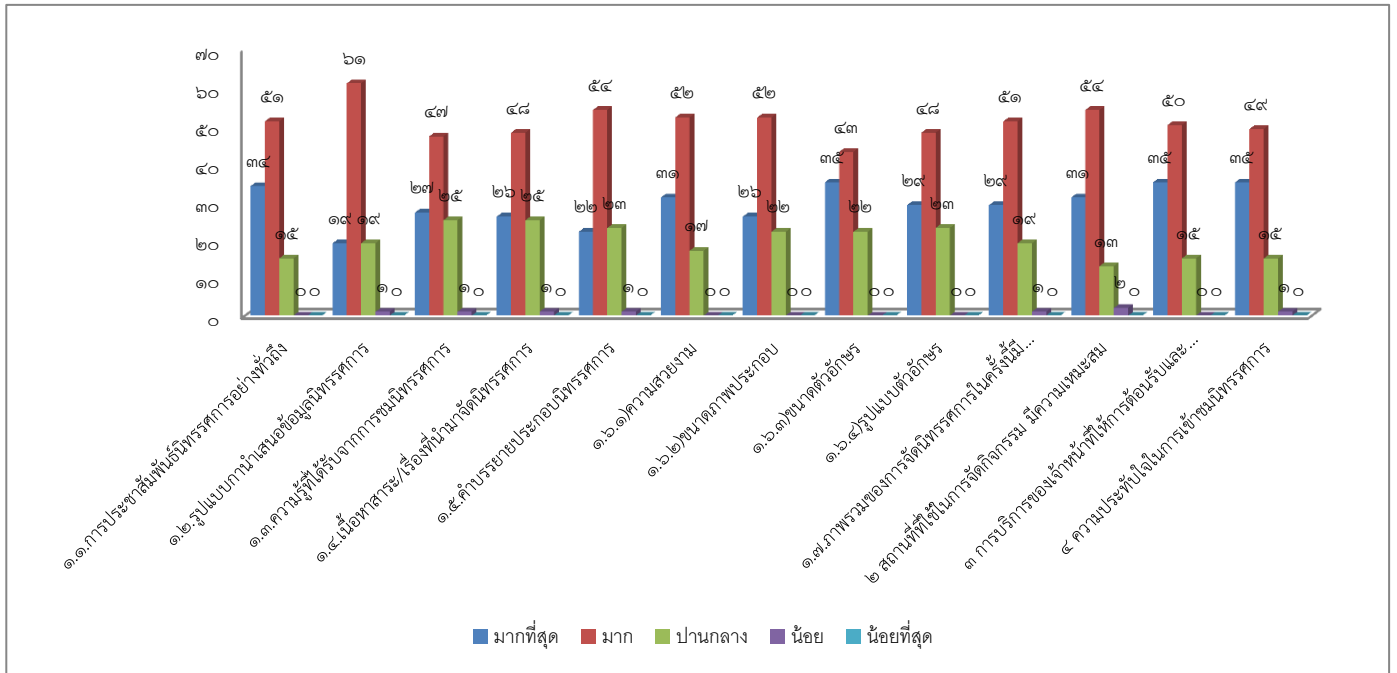
อาชีพของผู้ร่วมตอบแบบสอบถาม



อภิปรายผล : ผู้ตอบแบบสอบถามทั้งหมด ๑๐๐ คน ส่วนใหญ่เป็นนักเรียน/นักศึกษา ร้อยละ ๒๙ ข้าราชการ/รัฐวิสาหกิจ ร้อยละ ๒๖ ธุรกิจส่วนตัว/ค้าขาย ร้อยละ ๑๔ เกษตรกร ร้อยละ ๑๒ รับจ้าง ร้อยละ ๘ อื่นๆ ร้อยละ ๖ และพนักงานบริษัทเอกชน แม่บ้าน ร้อยละ ๕ ตามลำดับ

ส่วนที่ ๒ ประเมินความพึงพอใจ

ผลสรุปความพึงพอใจ (%)



๑. นิทรรศการ

๑.๑. การประชาสัมพันธ์การจัดนิทรรศการอย่างทั่วถึง

มีความพึงพอใจสูงสุด อยู่ในระดับมาก ร้อยละ ๕๑ รองลงมา คือ ระดับมากที่สุด ร้อยละ ๓๔ และระดับปานกลาง ร้อยละ ๑๕ ตามลำดับ

๑.๒. รูปแบบการนำเสนอข้อมูลนิทรรศการ

มีความพึงพอใจสูงสุด อยู่ในระดับมาก ร้อยละ ๖๑ รองลงมา คือ ระดับมากที่สุด ร้อยละ ๑๙ ระดับปานกลาง ร้อยละ ๑๙ และระดับน้อย ๑ ตามลำดับ

๑.๓. ความรู้ที่ได้รับจากการเข้าชมนิทรรศการ

มีความพึงพอใจสูงสุด อยู่ในระดับมาก ร้อยละ ๔๗ รองลงมา คือ ระดับมากที่สุด ร้อยละ ๒๗ ระดับปานกลาง ร้อยละ ๒๕ และระดับน้อย ร้อยละ ๑ ตามลำดับ

๑.๔. เนื้อหาสาระ/เรื่องที่น่าสนใจจัดนิทรรศการ

มีความพึงพอใจสูงสุด อยู่ในระดับมาก ร้อยละ ๔๘ รองลงมา คือ ระดับมากที่สุด ร้อยละ ๒๖ ระดับปานกลาง ร้อยละ ๒๕ และระดับน้อย ร้อยละ ๑ ตามลำดับ

๑.๕. คำบรรยายประกอบนิทรรศการ

มีความพึงพอใจสูงสุด อยู่ในระดับมาก ร้อยละ ๕๔ รองลงมา คือ ระดับปานกลาง ร้อยละ ๒๓ ระดับมากที่สุด ร้อยละ ๒๒ และระดับน้อย ร้อยละ ๑ ตามลำดับ

๑.๖. การออกแบบนิทรรศการ

๑.๖.๑. ความสวยงาม

มีความพึงพอใจสูงสุด อยู่ในระดับมาก ร้อยละ ๕ รองลงมา คือ ระดับมากที่สุด ร้อยละ ๓๑ และระดับปานกลาง ร้อยละ ๑๗ ตามลำดับ

๑.๖.๒. ขนาดภาพประกอบ

มีความพึงพอใจสูงสุด อยู่ในระดับมาก ร้อยละ ๕๒ รองลงมา คือ ระดับมากที่สุด ร้อยละ ๒๖ และระดับปานกลาง ร้อยละ ๒๒ ตามลำดับ

๑.๖.๓. ขนาดตัวอักษร

มีความพึงพอใจสูงสุด อยู่ในระดับมาก ร้อยละ ๔๓ รองลงมา คือ ระดับมากที่สุด ร้อยละ ๓๕ และระดับปานกลาง ร้อยละ ๒๕ ตามลำดับ

๑.๖.๔. รูปแบบตัวอักษร

มีความพึงพอใจสูงสุด อยู่ในระดับมาก ร้อยละ ๔๘ รองลงมา คือ ระดับมากที่สุด ร้อยละ ๒๙ และระดับปานกลาง ร้อยละ ๒๓ ตามลำดับ

๑.๗. ภาพรวมของการจัดนิทรรศการในครั้งนี้มีความสมบูรณ์ ครบถ้วน

มีความพึงพอใจสูงสุด อยู่ในระดับมาก ร้อยละ ๕๑ รองลงมา คือ ระดับมากที่สุด ร้อยละ ๒๙ และระดับปานกลาง ร้อยละ ๑๙ และระดับน้อย ๑ ตามลำดับ

๒. สถานที่ในการจัดกิจกรรม มีความเหมาะสม

มีความพึงพอใจสูงสุด อยู่ในระดับมาก ร้อยละ ๕๔ รองลงมา คือ ระดับมากที่สุด ร้อยละ ๓๑ ระดับปานกลาง ร้อยละ ๑๓ และระดับน้อย ร้อยละ ๒ ตามลำดับ

๓. การบริการของเจ้าหน้าที่ให้การต้อนรับและแนะนำ/ดูแล

มีความพึงพอใจสูงสุด อยู่ในระดับมาก ร้อยละ ๕๐ รองลงมา คือ ระดับมากที่สุด ร้อยละ ๓๕ และระดับปานกลาง ร้อยละ ๑๕ ตามลำดับ

๔. ความประทับใจในการเข้าชมนิทรรศการ

มีความพึงพอใจสูงสุด อยู่ในระดับมาก ร้อยละ ๔๙ รองลงมา คือ ระดับมากที่สุด ระดับ ๓๕ และระดับปานกลาง ร้อยละ ๑๕ ตามลำดับ

๓. ข้อมูลความคิดเห็นเกี่ยวกับการจัดกิจกรรม

๓.๑ ข้อคิดเห็น/ข้อเสนอแนะ

๑. ดี

๒. ขอให้เผยแพร่ไปตามชุมชนรอบนอก

๓. ควรจัดเป็นประจำทุกปี

๔. จัดทำบุญคล้ายกับ Bike For Dad น่าจะทำให้หน้าชมยิ่งขึ้น

๕. ให้มีแบบนี้ตลอดไป อุ่นไอรัก

๖. พอใจ

๗. เป็นกิจกรรมที่น่าสนใจ ชื่นชม

๘. อยากให้มีเดือนละ ๑ ครั้ง ให้ต่อเนื่อง

๙. จัดได้ดีมาก

๑๐. จัดงานอุ่นไอรักได้ดี มีสาระมาก

๓.๒ จากนิทรรศการ ท่านได้แง่คิดอะไรในการนำไปประยุกต์ใช้

๑. กิจกรรมครั้งนี้สามารถนำมาใช้ในชีวิตประจำวันได้