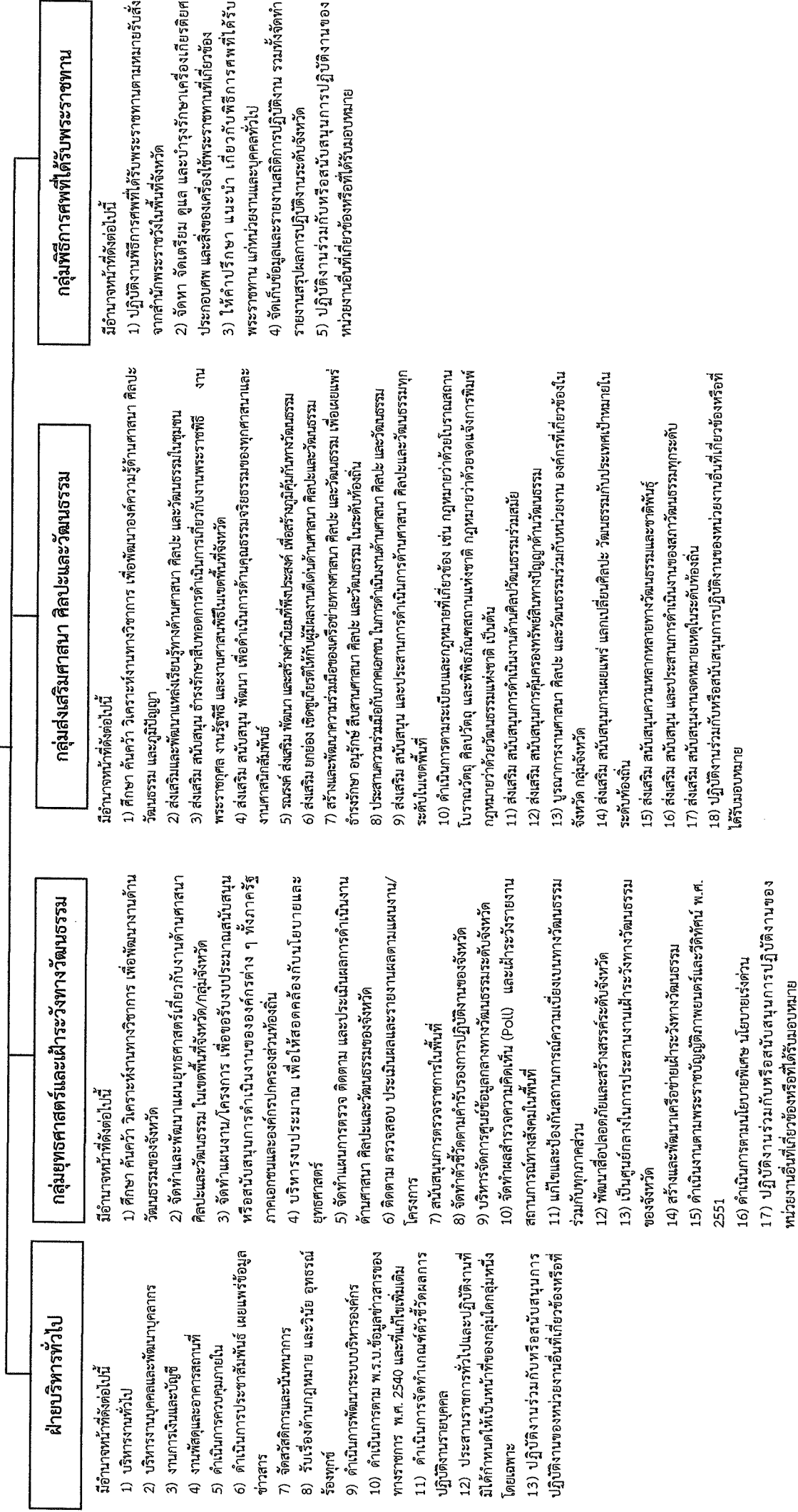


โครงสร้างและหน้าที่ของหน่วยงานสังกัดสำนักงานวัฒนธรรมจังหวัด

สำนักงานวัฒนธรรมจังหวัด (61 จังหวัด)



*** สำนักงานวัฒนธรรมจังหวัด 61 จังหวัด ประกอบด้วย**

1. จังหวัดกระบี่	2. จังหวัดกาญจนบุรี	3. จังหวัดกาฬสินธุ์	4. จังหวัดกำแพงเพชร	5. จังหวัดจันทบุรี
6. จังหวัดชลบุรี	7. จังหวัดชัยนาท	8. จังหวัดชัยภูมิ	9. จังหวัดชุมพร	10. จังหวัดเชียงราย
11. จังหวัดตรัง	12. จังหวัดตราด	13. จังหวัดตาก	14. จังหวัดนครนายก	15. จังหวัดนครปฐม
16. จังหวัดนครพนม	17. จังหวัดนครศรีธรรมราช	18. จังหวัดนครสวรรค์	19. จังหวัดนราธิวาส	20. จังหวัดน่าน
21. จังหวัดบึงกาฬ	22. จังหวัดบุรีรัมย์	23. จังหวัดปทุมธานี	24. จังหวัดประจวบคีรีขันธ์	25. จังหวัดปราจีนบุรี
26. จังหวัดปัตตานี	27. จังหวัดพระนครศรีอยุธยา	28. จังหวัดพิจิตร	29. จังหวัดพิจิตร	30. จังหวัดเพชรบูรณ์
31. จังหวัดแพร่	32. จังหวัดภูเก็ต	33. จังหวัดมหาสารคาม	34. จังหวัดมุกดาหาร	35. จังหวัดแม่ฮ่องสอน
36. จังหวัดยโสธร	37. จังหวัดยะลา	38. จังหวัดร้อยเอ็ด	39. จังหวัดระนอง	40. จังหวัดราชบุรี
41. จังหวัดลพบุรี	42. จังหวัดลำปาง	43. จังหวัดลำพูน	44. จังหวัดเลย	45. จังหวัดศรีสะเกษ
46. จังหวัดสกลนคร	47. จังหวัดสตูล	48. จังหวัดสมุทรปราการ	49. จังหวัดสมุทรสงคราม	50. จังหวัดสมุทรสาคร
51. จังหวัดสระแก้ว	52. จังหวัดสระบุรี	53. จังหวัดสุโขทัย	54. จังหวัดสุพรรณบุรี	55. จังหวัดสุรินทร์
56. จังหวัดหนองคาย	57. จังหวัดหนองบัวลำภู	58. จังหวัดอ่างทอง	59. จังหวัดอำนาจเจริญ	60. จังหวัดอุดรธานี
61. จังหวัดอุทัยธานี				

**** สำนักงานวัฒนธรรมจังหวัด 15 จังหวัด ประกอบด้วย**

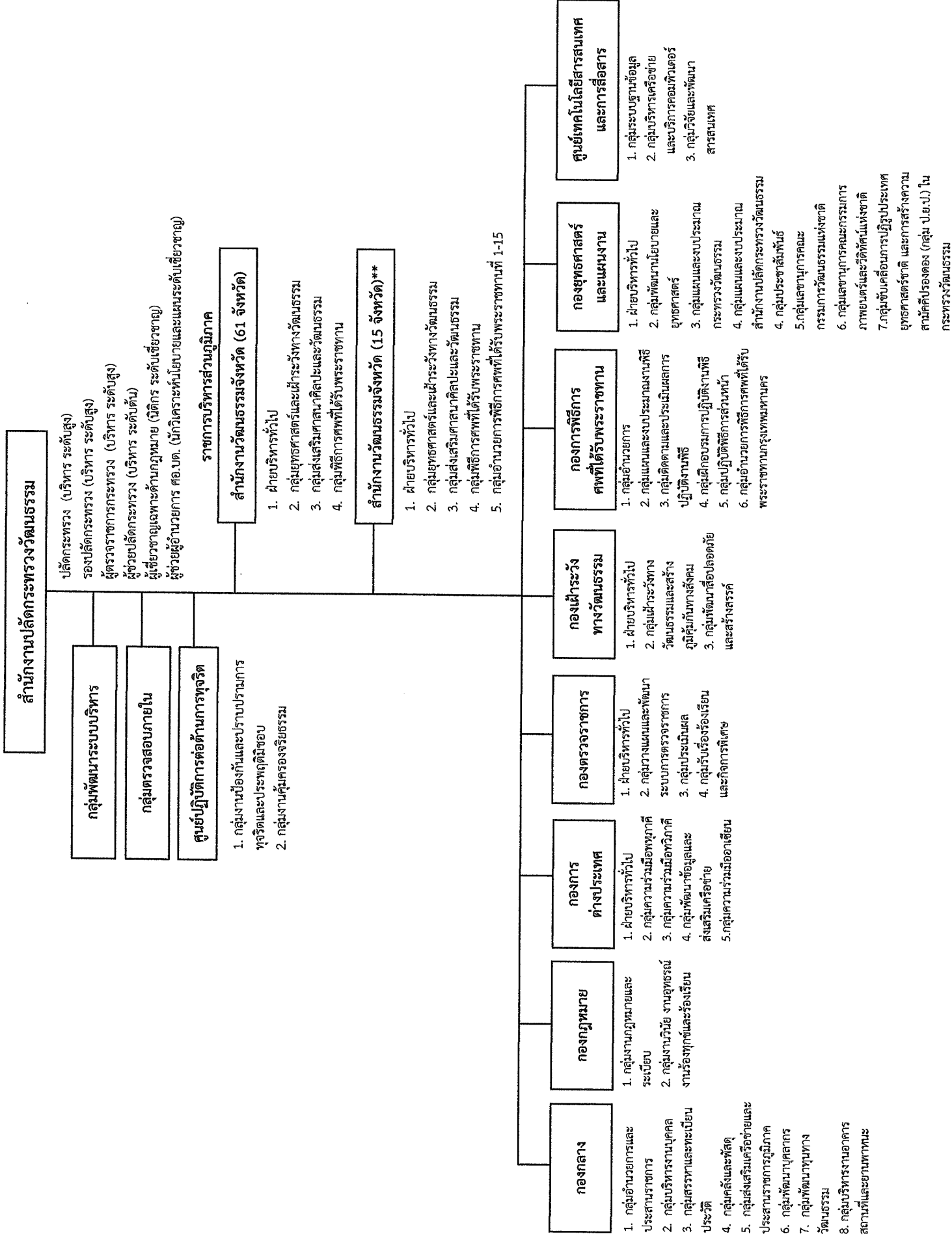
1. จังหวัดนนทบุรี	2. จังหวัดสิงห์บุรี	3. จังหวัดเพชรบุรี	4. จังหวัดฉะเชิงเทรา	5. จังหวัดระยอง
6. จังหวัดพิษณุโลก	7. จังหวัดเชียงใหม่	8. จังหวัดพะเยา	9. จังหวัดอุตรธานี	10. จังหวัดขอนแก่น
11. จังหวัดนครราชสีมา	12. จังหวัดอุบลราชธานี	13. จังหวัดสุราษฎร์ธานี	14. จังหวัดพังงา	15. จังหวัดสงขลา

อัตราค่าจ้างในสำนักงานวัฒนธรรมจังหวัด

สำนักงานวัฒนธรรมจังหวัด	
(76 จังหวัด)	
1,913	

กระบี่	20	ชุมพร	20	นครศรีธรรมราช	37	ปัตตานี	27	ภูเก็ต	16	สทบุรี	25	สมุทรสาคร	17	อ่างทอง	20
กาญจนบุรี	27	เชียงราย	32	นครสวรรค์	28	พระนครศรีอยุธยา	29	มหาสารคาม	28	ลำปาง	27	สระแก้ว	21	อุตรธานี	39
กาฬสินธุ์	32	เชียงใหม่	43	นนทบุรี	22	พังงา	25	มุกดาหาร	20	ลำพูน	20	สระบุรี	25	อุทัยธานี	20
กำแพงเพชร	23	ตรัง	24	นราธิวาส	27	พัทลุง	26	แม่ฮ่องสอน	18	เลย	26	สิงห์บุรี	24	อุตรดิตถ์	21
ขอนแก่น	40	ตราด	19	น่าน	28	พิจิตร	25	ยะลา	21	ศรีสะเกษ	36	สุโขทัย	20	อุบลราชธานี	44
จันทบุรี	23	ตาก	20	บึงกาฬ	18	พิษณุโลก	25	ยโสธร	20	สกลนคร	31	สุพรรณบุรี	24	อำนาจเจริญ	19
ฉะเชิงเทรา	29	นครนายก	16	บุรีรัมย์	36	เพชรบุรี	25	ร้อยเอ็ด	35	สงขลา	37	สุราษฎร์ธานี	37		
ชลบุรี	23	นครปฐม	19	ปทุมธานี	18	เพชรบูรณ์	25	ระนอง	17	สตูล	19	สุรินทร์	30		
ชัยนาท	20	นครพนม	24	ประจวบคีรีขันธ์	20	แพร่	20	ระยอง	25	สมุทรปราการ	18	หนองคาย	22		
ชัยภูมิ	29	นครราชสีมา	47	ปราจีนบุรี	19	พะเยา	25	ราชบุรี	24	สมุทรสงคราม	14	หนองบัวลำภู	18		

โครงสร้างการแบ่งงานภายในสำนักงานปลัดกระทรวงวัฒนธรรม



โครงสร้างและอำนาจหน้าที่ของส่วนราชการในส่วนราชการในสำนักงานปลัดกระทรวงวัฒนธรรม
(ตามกฎหมายกระทรวงแบ่งส่วนราชการสำนักงานปลัดกระทรวง ภา.ศ. 2562)

