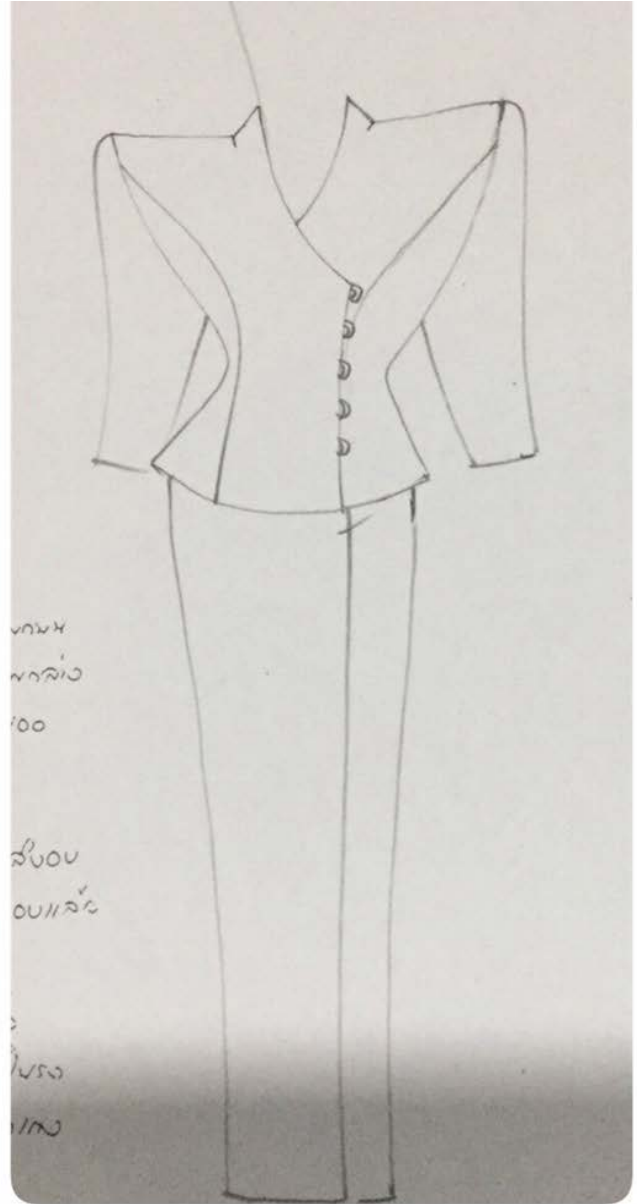
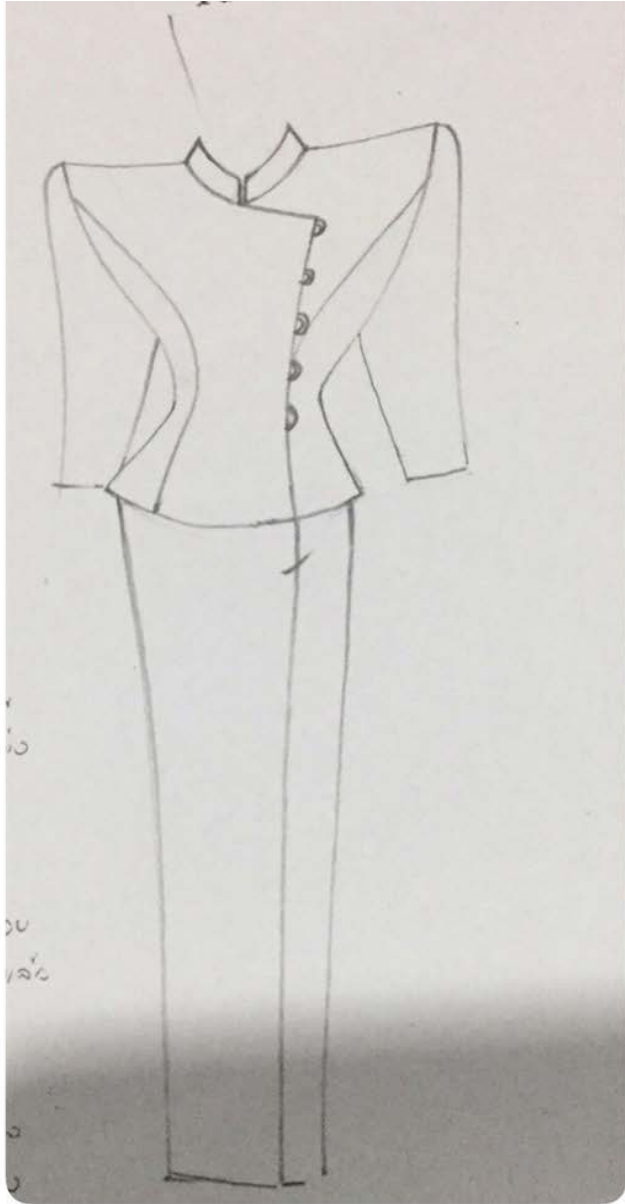


## แบบเสื้อสุภาพสตรีชาวสงขลา

- เสื้อคอจีน หรือ คอวี กระจุดมคัล้อง แขนสั้น หรือแขนสามส่วน หรือ แขนยาวสีขาวนวล หรือสีอ่อนที่เข้ากับผ้าถุง
- ผ้าถุง ใช้ผ้าเกาะยอไม่มีเชิง ไม่กำหนดสี และลายของผ้าถุง



## แบบเสื้อสุภาพบุรุษชาวสงขลา

- เสื้อคอตั้ง หรือคอกลม กระดุมจีน แขนยาว กระเป๋าจาะ 3 จุด คือ หน้าอกด้านซ้าย 1 จุด และด้านล่าง 2 จุด  
สวมกางเกงขายาว ผ้าตัดเสื้อใช้ผ้าเกาะยอลายราชวัตถ์ ไม่กำหนดสีผ้าที่ใช้ตัด

