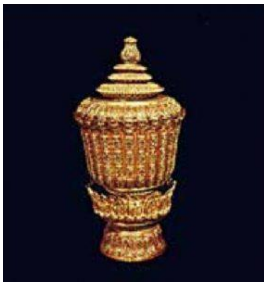


อภิธานศัพท์

เครื่องราชูปโภค

เป็นเครื่องใช้สอยประกอบพระบรมราชอิสริยยศ ตั้งไว้ในที่พระมหากษัตริย์ประทับ โดยทอดไว้บนโต๊ะเคียงข้างพระราชอาสน์ ประกอบด้วย



พระมณฑปรัตนกรัณฑ์ ภาชนะใส่น้ำเสวย
ทำด้วยทองคำลงยาประดับอัญมณี



พระสุพรรณศรีบัวแฉก
กระโถนเล็ก ทำด้วยทองคำ
ลงยาประดับอัญมณี



พานพระชั้นหมาก พานหมาก
ทำด้วยทองคำลงยาประดับอัญมณี



พระสุพรรณราช กระโถนใหญ่
ทำด้วยทองคำลงยาจำหลักลาย